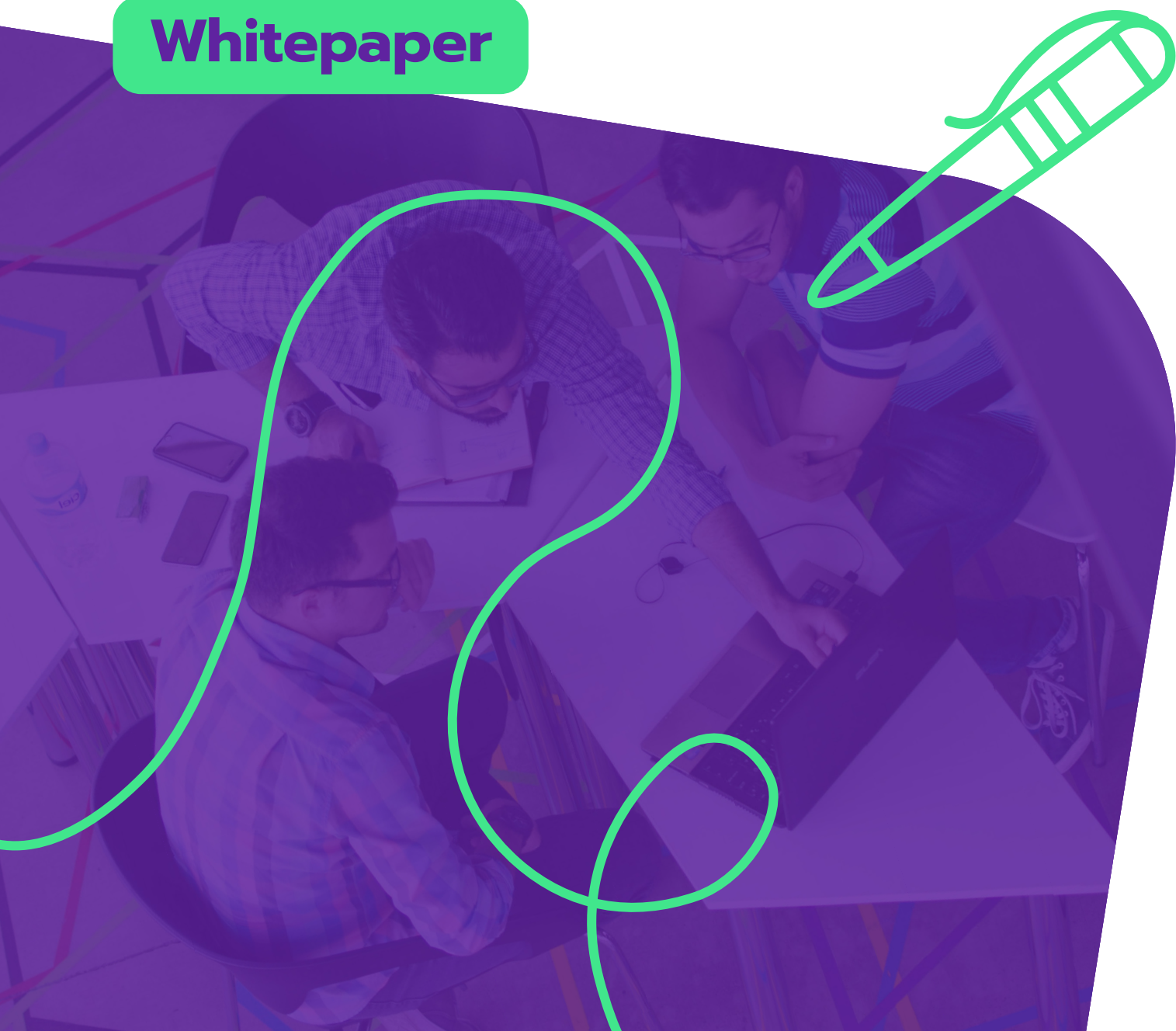




Jak vybrat řešení pro elektronické podepisování dokumentů

Whitepaper



Disclaimer

Firmy všech velikostí inovují své interní procesy a plány směrem k digitalizaci a automatizaci. Dnešní rychle se měnící doba klade důraz na co největší rychlost firemních procesů. Jen tak je možné uspět a být konkurenceschopný na globálním trhu.

Mnoho majitelů a vedoucích pracovníků firem preferuje zavedení elektronických podpisů jako první krok na své digitální cestě. Odklonem od papírových procesů se organizace obracejí k elektronickému podpisu, malému, ale zásadnímu prvku, který pomáhá dosáhnout komplexní digitalizace, zlepšit zákaznickou zkušenost a maximalizovat efektivitu pracovních postupů.

Již více než 20 let roste popularita řešení pro elektronický podpis a na trhu se objevuje mnoho dodavatelů, včetně společností Signi, DocuSign, Adobe Sign, SignNow, HelloSign, SignEasy, BoxSign, RightSignature, Eversign nebo PandaDoc. Jak při tolika možnostech porovnat dodavatele a určit, které řešení je pro vás nejlepší? Pokud v rámci vaší digitální transformace zvažujete i elektronické podpisy, je důležité vybrat takové řešení, které bude vyhovovat potřebám vaší organizace - dnes, zítra i v budoucnu.



Elektronický podpis vs. digitální podpis

Ještě než se pustíme do výběrových kritérií, považujeme za důležité objasnit rozdíl mezi elektronickým a digitálním podpisem. Ačkoli se elektronický podpis a digitální podpis někdy mylně používají jako synonyma, jedná se o odlišné pojmy.

Elektronický podpis je digitalizovaná verze vlastnoručního podpisu používaného po staletí a tisíciletí. Představuje souhlas podepisující osoby s tím, že bude vázána podmínkami podepsané smlouvy nebo jiného dokumentu. Elektronický podpis jako digitální proces poskytuje oproti své vlastnoruční alternativě řadu výhod, včetně lepší správy dokumentů a smluv, možnosti zefektivnit obchodní procesy, zaznamenat mnohem více informací o podepisujících a podpisech a skvělého uživatelského komfortu při podepisování.

Digitální podpis odkazuje na technologii šifrování/dešifrování, kterou používá software pro elektronický podpis. Digitální podpis slouží k tomu, aby se zabránilo jednotlivým osobám v manipulaci s digitálním dokumentem po jeho podepsání. Obecně platí, že přední poskytovatelé elektronického podpisu využívají řešení a funkce digitálního podpisu jako součást svých rozsáhlejších řešení elektronického podpisu.

10 kritérií, které je třeba zvážit při výběru služby pro elektronický podpis

1. Flexibilita

Řešení elektronického podpisu si nepořizujete na měsíc nebo rok. Flexibilita je tedy klíčové kritérium. Jinými slovy vyberte řešení, které poroste s vámi a pokryje rostoucí potřeby vaší firmy. Firmy velmi často nasadí nástroj pro elektronický podpis v jednom oddělení nebo na jeden typ dokumentu, ale následně rozšíří jeho používání v celé organizaci. Při hodnocení flexibility zvažte zejména následující skutečnosti:

? **Více oddělených pracovních ploch (workspaces)** pro vaše týmy, oddělení, pobočky nebo závody. Tak jak budete nasazovat a rozvíjet elektronické podpisy ve vaší firmě, jistě časem dojdete k tomu, že nechcete sdílet dokumenty napříč firmou, chcete omezit přístupová práva k jednotlivým dokumentům, nechcete sdílet kontakty napříč pobočkami atd. Na druhou stranu je pro vás výhodné, abyste jako firma měli jeden účet, jednu instalaci a všechna data tak byla pohromadě.

? **Více způsobů využití:** Nabízí řešení možnost automatizovat proces podepisování integrací elektronických podpisů do vašich aplikací? Umožňuje používat elektronické podpisy bez nutnosti instalovat a stahovat software, pouze ve webovém prohlížeči? A co vaši zákazníci nebo zaměstnanci? Je pro ně aplikace jednoduchá, srozumitelná a bez nutnosti registrace? Musíte si najednou koupit plnou funkcionalitu, kterou využijete až za rok, nebo dodavatel nabízí flexibilitu a možnost postupného upgrade na vyšší verze a prémiové funkce v momentě, kdy je potřebujete?

? **Více zařízení:** Poskytuje řešení optimální prostředí na různých zařízeních, jako jsou notebooky, stolní počítače, tablety, mobilní zařízení a chytré telefony? Nikdy nevíte, kdy a kde vás zastihne upozornění na podpis důležitého dokumentu. Proto je možnost podepisovat kdekoliv a na jakémkoliv zařízení zásadní.

? **Více cenových plánů:** Nabízí řešení nákladově efektivní cenový model, který odpovídá vašim obchodním potřebám a aktuálnímu využívání služby? Jak omezená je funkčnost podpisové platformy mezi dostupnými plány? Jak jsou zvýhodněny víceleté plány a nabízí dodavatel zvýhodněné ceny v případě větších objemů dokumentů?

2. Vlastní branding

Každá firma je jiná a unikátní. A to nejen svými produkty a službami, ale také **vizuální identitou**, kam patří logo, použité barvy, vizuály nebo unikátní textové fráze. Pomocí této identity vás zákazníci a partneři **identifikují a poznávají**. Proto je důležité, aby řešení elektronického podepisování umožnilo přizpůsobit se vaší vizuální identitě. Tím, že podepisující obdrží email s upozorněním na podpis vašeho dokumentu, který vypadá stejně jako ostatní vaše sdělení a aplikace, kde probíhá podpis dokumentu, připomíná vaše webové stránky, zvýší se jeho ochota dokument podepsat.

Vizuální a textové přizpůsobení je klíčem ke snížení míry opuštění a plně přizpůsobený proces elektronického podpisu pomáhá budovat důvěru zákazníků v tento způsob uzavírání dokumentů a vede k dosažení vysoké míry přijetí.

3. Jednoduchost a intuitivní prostředí

Téměř na každé schůzce se setkáváme s názorem, že elektronické podepisování je budoucnost, ale je složité.

Argumentujete: Pro moje zákazníky to není. Moji obchodní partneři toto nebudou akceptovat. Moji zaměstnanci nemají ani e-mail, natož aby podepisovali prstem na obrazovku. Máme pro vás jednoduchou odpověď na tyto obavy: Nemusíte se bát. 92 % všech dokumentů, se vrátí v pořádku podepsaných.

Jednou z klíčových výhod je **podepisování dokumentů odkudkoliv a takřka v reálném čase**. Tuto výhodu může zmařit aplikace se špatným uživatelským rozhraním nebo uživatelskou zkušeností. Je řešení elektronického podpisu jednoduché na používání pro všechny uživatele? Jak snadno vytvoříte dokument k podpisu, odešlete ke schválení nebo na podpis? Jsou dostupné pokročilé funkce jako možnost duplikovat již vytvořené dokumenty, automatizovat proces schvalování nebo v reálném čase sledovat stav dokumentu? Je jeho integrace a správa snadná pro IT profesionály? Má podepisující na výběr mezi více druhy elektronického podpisu, pro případ, že nemá dotykové zařízení nebo nechce vytvářet podpis myší? Jaké formáty dokumentů aplikace podporuje a jak snadné je nahrát tyto dokumenty z počítače, úložiště nebo sdíleného disku? **Ďábel je vždy v detailu a jednoduché uživatelské rozhraní je ďábelsky důležité.**

4. Integrace s jinými softwarovými platformami

Aplikace pro elektronické podepisování je jedna z prvních, které firmy do svých procesů nasazují. A proto je důležité, aby řešení, které zvolíte, bylo **snadno integrovatelné s ostatními aplikacemi**, které používáte nebo budete používat v budoucnu. Velmi častý požadavek firem všech velikostí je právě to, aby elektronické podepisování bylo dostupné z aplikací a systémů, které již vaši kolegové znají a pracují s nimi. API rozhraní, včetně podrobné dokumentace, vytvořených příkladů volání a testovacího prostředí je tedy nutnost. Kvalitní aplikace mají již připravené konektory na nejčastěji využívané CRM, ERP nebo HR aplikace a jejich integrace je otázkou dnů maximálně týdnů. Pokud vás zajímá, jaké **integrace a konektory** má zpracované Signi, připravili jsme pro vás na našich [webových stránkách jejich přehled](#), včetně dostupných funkcí a využití.

5. Automatizace a efektivita procesů

Vaše dokumenty digitalizujete a elektronické podpisy zavádíte s cílem **zjednodušit a zrychlit své procesy ve firmě**. Elektronický podpis sám o sobě vám žádné peníze nevydělá a čas neušetří. Přidaná hodnota digitalizace spočívá v tom, že na rozdíl od papíru, můžete své procesy automatizovat. A minimalizovat tak manuální a opakující se činnosti. Práci, co lidé stejně dělat nechtějí, přenecháte strojům. V praxi jde o to, kolik kliknutí a času je potřeba na vytvoření dokumentu. Jak jednoduché a intuitivní je jeho schválení a podpis. A také zda se uzavřené dokumenty automaticky objeví v digitálním archivu i ve všech aplikacích, které s tímto dokumentem následně pracují.

To správné řešení obsahuje pokročilé funkce pro práci s dokumenty, které mimo jiné zahrnují:

➔ **Předdefinované workflow práce s dokumentem:** Často vytváříte a podepisujete stále stejné typy dokumentů. Je tedy zbytečné stále znovu zadávat hlavičku, schvalovací a podpisové kolečko, typy podpisů a délku archivace.

➔ **Vzory nejčastěji používaných dokumentů:** Podepisujete ve velkém? Tak proč vytvářet dokument stále znovu, když se mění jen na několika místech? Do Signi vám připravíme tyto vzorové dokumenty, které jednoduše přímo v aplikaci doplníte a doslova za pár minut máte dokument připravený k podpisu. Třeba na schůzce s klientem nebo ve vašem kontaktním centru.

➔ **Připravené automatizace:** Připravují vaši obchodníci nabídky? A co kdyby se veškerá data, produkty a ceny zcela automaticky natáhly z vašeho CRM do předem připravené šablony a během chvíle se nabídka připojila jako příloha

do předem připraveného emailu? To není sci-fi, ale jeden konkrétní případ, jak díky digitalizaci ušetřit čas. A vaši obchodníci se mohou věnovat klientům, nikoliv papírování.

➔ **Přehled o stavu dokumentů:** Jedna z největších neefektivit u papírových dokumentů je to, že o nich nemáte přehled. Jednou se čeká na kolegu, než se vrátí z dovolené a schválí dokument, podruhé se dokument ztratí někde v poště a potřetí klient odmítne podpis kvůli chybě v dokumentu. Signi vám nabízí náhled stavu dokumentu v reálném čase a díky chytrým notifikacím zrychlíte jejich oběh ze dnů na minuty.

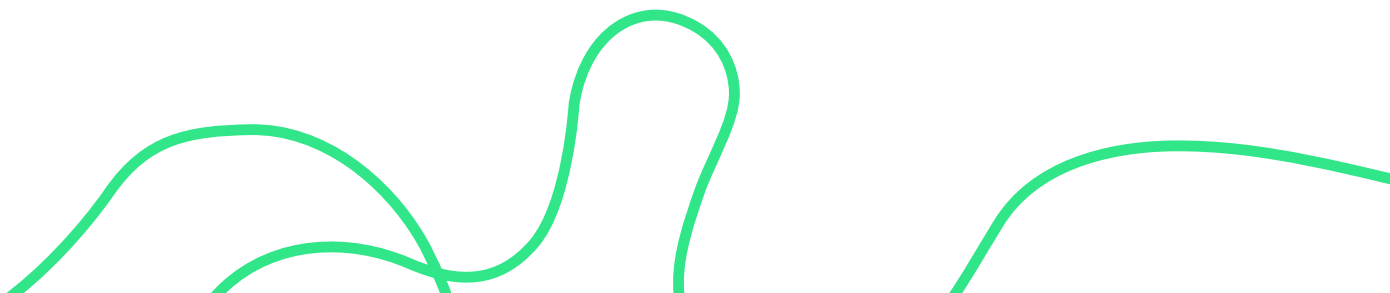
6. Zajištění vzdálené identifikace

Nabízí řešení elektronického podpisu **různé metody ověřování totožnosti** známých i neznámých podepisujících? Umožňuje řešení využívat kombinaci stávajících a nových technologií, které snižují riziko podvodu a odmítnutí?

Kromě výše uvedených kritérií je také důležité vybrat dodavatele, který má zkušenosti ve vašem oboru a hluboké znalosti jedinečných potřeb vašeho odvětví. Proveďte náležitou kontrolu a prozkoumejte pověst dodavatele a jeho úspěchy mezi stávajícími klienty. Chcete přece spolupracovat s dodavatelem, který skutečně investuje do úspěchu vašeho projektu spojeného s elektronickým podpisem.

Ať už jde o digitalizaci procesu nástupu, zlepšení sledování dokumentů nebo zvýšení uživatelského komfortu díky bezpapírovému procesu, i pro vaši organizaci existuje případ použití elektronického podpisu.

Více metod ověřování a možností zabezpečení: Podporuje řešení více metod ověřování k ověření identity podepisující osoby, včetně SMS OTP a ověření identity? Podporuje kombinaci více metod ověřování pro dvoufaktorové nebo vícefaktorové ověřování? Nabízí auditní stopu pro podepsané smlouvy zachycující klíčové události podepisování, jako je ověřování podepisujících osob, čas strávený na dokumentu, kdo a kde podepsal? Jsou podepsané dohody po podpisu každou osobou zapečetěny, aby byla zaručena integrita dokumentu?



7. Různé úrovně elektronických podpisů

Za elektronickým podpisem už nemusíte na poštu. U nás si vyberete přesně ten druh podpisu, který potřebujete. Všechny Signi podpisy splňují vysoké nároky na bezpečnost a právní závaznost.

- **Prostý podpis** pro většinu firemních dokumentů úplně stačí. Kombinujeme v něm SMS ověření a biometrický podpis. Podpis doplňuje vzdálená identifikace.
- **Zaručený podpis** se váže k certifikátu, který se vydává po identifikaci prostřednictvím bankovní identity. Vše probíhá pohodlně v rámci Signi.
- **Kvalifikovaný podpis** se používá při podepisování rozsáhlých smluv nebo při komunikaci se státní správou. Nejvyšší úroveň. I tento podpis Signi umí.

8. Právní závaznost dokumentů

Dnešní doba je bezesporu dobou digitalizace. Neustále se objevují nové technologie a postupy. Bohužel legislativa a právní rámec často za novými technologiemi zaostávají. Signi je navrženo tak, aby bylo **v souladu s aktuálními normami a odpovídalo hlavním předpisům a požadavkům** na území Evropské unie.

Splňuje řešení elektronického podpisu všechny typy podpisů uvedené v hlavních právních předpisech týkajících se elektronického podpisu, jako je eIDAS? Kromě toho se ujistěte, že vaše řešení elektronického podpisu je v souladu s oborovými standardy, které souvisí s vaším případem použití. Jak bude například vaše řešení elektronického podpisu v souladu s požadavky na HR dokumenty v různých zemích Evropy?

Podepsané dokumenty máte povinnost archivovat 3 až 30 let. Digitální archivace Signi vyhovuje všem právním normám a snižuje vaše náklady na tisk i skladovací prostory.

- **Kvalifikované časové razítko** zaručuje, že dokument nikdo nezmění. Signi zvládne i automatickou obnovu razítek.
- **Detailní evidence přístupů** odpovídá standardům bezpečného ukládání dat i GDPR.
- **Skartace dokumentů** probíhá na konci povinného archivačního období, a to podle skartačního protokolu.

To všechno jsou parametry, které zajišťují **integritu a právní závaznost** elektronicky podepsaných dokumentů.

9. Nastavitelná přístupová práva

Bezpečnost vašich firemních dat a dokumentů by měla být pro vašeho dodavatele absolutní priorita. Jedním z klíčových nástrojů pro ochranu vašich dat je řízení přístupů pro vaše zaměstnance a, pokud jste větší firma, tak spojené s jednotným přihlášením přes SSO.



Každý někdy potřebuje podepsat něco, co pro něho znamená všechno.

A přesně v duchu tohoto hesla, potřebujete flexibilitu a vysokou míru zabezpečení přístupu k vašim dokumentům, kontaktům a firemním datům. V souvislosti s elektronickým podepisováním vznikají různé role: Někdo dokumenty připravuje, jiný schvaluje nebo komentuje a úplně někdo jiný je podepisuje. A to nejen ve vaší firmě, ale v každém týmu nebo oddělení. Vyžadujte po dodavateli systém přístupových práv, včetně detailních logů přístupů a akcí všech uživatelů.

10. Zákaznická podpora

Služba pro digitalizaci vašich dokumentů a elektronické podepisování není jen aplikace nebo software. I když samozřejmě samotná technologie tvoří její podstatnou součást. Je to celý **ekosystém doplňkových služeb, dostupných konektorů a integrací**, který dodavatel vytváří kolem vašich dokumentů. Na každou aplikaci si nakonec zvyknete. Na co si ale nezvyknete nikdy, je pomalá nebo žádná zákaznická podpora. I skvělou aplikaci spolehlivě zabije nekonečné čekání na vyřešení vašeho požadavku.

Ptejte se: Jaké jsou obvyklé reakční doby podpory? V jakých jazycích je poskytována? Jste schopni mluvit s živým člověkem nebo vše je jen automat a nápověda na webu? Nabízí dodavatel možnost prémiové zákaznické podpory a individuální přístup, který vyhovuje vašim firemním standardům?

Uvědomujeme si, že firmy nehledají software. Hledají dlouhodobé partnerství se stabilním dodavatelem služby, na kterého se mohou spolehnout. Který poroste s nimi, bude za ně sledovat legislativu a nové trendy v oblasti digitalizace a elektronických podpisů. A nebude tyto trendy jen sledovat, ale také je jako jeden z prvních bude testovat a implementovat.

A přesně takovým partnerem vám chceme být.



Digital factory s.r.o.
Pražákova 1008/69
639 00 Brno

Kanceláře:
Kavčí Hory Office Park, budova A
Na Hřebenech 1718/10,
140 00 Praha 4

sales@signi.com
+420 775 797 252

www.signi.com